

ENTERING SPAIN



PASSPORT TO INDICATORS OF TRAFFICKING

LANGUAGES INSIDE:

English · Español · български · Română · Українська
Русский · Français · العربية · 中文



Всеки може да стане жертва на трудова експлоатация. Ако идвате от друга държава, Вие може да сте особено уязвим. Някои хора се възползват от други, за да изкарват пари от тях, като нарушават техните права. Това е незаконно както в Испания, така и в цяла Европа.

По-долу са изброени само някои от индикаторите, които могат да Ви помогнат да разберете дали се намирате в опасна ситуация.

АКО ИМАТЕ ПОДОЗРЕНИЯ ЗА ЕКСПЛОАТАЦИЯ, МОЛЯ СИГНАЛИЗИРАЙТЕ. << МОЛЯ ПОЗВЪНЕТЕ НА 062 <<<<< ИЛИ ПИШЕТЕ НА TRATA@GUARDIACIVIL.ES

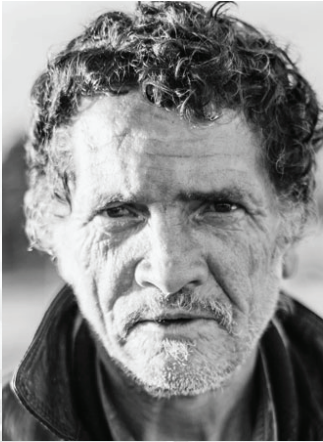
ПРЕДУПРЕДИТЕЛНИ ЗНАЦИ

- + Предлагат ви работа без ясно обяснение на условията, при които ще работите
- + Взели са Ви личните документи, за да ги пазят на "сигурно място"
- + Предложили са Ви да Ви поемат разходите за път, настаняване и документи
- + Предлагат Ви работа някой, когото не познавате
- + Карат Ви да спите и да работите на едно и също място
- + Карат Ви да работите нещо, за което не сте се съгласявали
- + Не Ви позволяват да разговаряте със семейството си или близките си приятели
- + Отнасят се с Вас по агресивен начин, както физически, така и с думи
- + Не Ви позволяват да почивате по време на работа
- + Не Ви позволяват да се придвижвате свободно
- + Не Ви плащат за извършената работа или задъжат сериозна част от възнаграждението Ви

Ако Вие или някой друг се намирате в опасност **ние искаме да Ви помогнем**

**МОЛЯ ПОЗВЪНЕТЕ НА 062
ИЛИ ПИШЕТЕ НА trata@guardiacivil.es**

CE ESTE EXPLOATARE?



Orice persoană poate să fie victima a exploatării prin muncă, dar dacă vii din altă țară poți să fii mai vulnerabil. Uneori întâlnim persoane care profită de altele pentru a câștiga mai mulți bani, încălcând drepturile muncitorilor. Acest lucru nu este legal în Spania și Europa.

Acestea sunt câteva din indiciile ce te pot ajuta să identifiți dacă ești într-o situație de pericol.

**DACĂ BĂNUIEȘTI, DENUNȚĂ!! <<<<<<<<<< SUNĂ LA 062
<<<<<<<<<< SAU SCRIE LA TRATA@GUARDIACIVIL.ES**

SEMNE DE AVERTIZARE

- + Îți oferă un loc de muncă fără a-ți explica condițiile exacte.
- + Îți iau actele tale pentru a ți le păstra într-un "loc sigur".
- + Se oferă pentru a se ocupa ei de călătoria ta, cazarea și actele necesare.
- + Persoane necunoscute îți oferă un loc de muncă.
- + Te obligă să dormi și să lucrezi în același loc.
- + Te forțază să faci o muncă peste voința ta.
- + Nu îți permit să vorbești cu familia ta sau cu persoane apropiate.
- + Se poartă urât cu tine din punct de vedere fizic sau verbal.
- + Nu îți acordă nici o pauză în timpul lucrului.
- + Nu îți permit să te deplasezi liber sau să comunici cu alte persoane.
- + Nu te plătesc pentru lucrul tău sau îți rețin o mare parte din bani.

Dacă ești într-o situație de pericol sau crezi ca cineva ar putea fi într-o astfel de situație, **VREM SĂ TE AJUTĂM.**

SUNĂ LA 062
SAU SCRIE LA trata@guardiacivil.es

ЧТО ТАКОЕ ЭКСПЛУАТАЦИЯ?



Любой человек может стать жертвой трудовой эксплуатации, особенно находясь в чужой стране. И в наше время существуют люди, которые хотят нажиться за счет других, при этом грубо ущемляя права тех, кто на них работает. Это незаконно как на территории Испании, так и по всей Европе.

Ниже мы приводим ряд признаков, которые помогут Вам распознать, что Вы уже находитесь в опасной ситуации или можете в ней оказаться.

**СВЯЖИТЕСЬ С НАМИ, ЕСЛИ У ВАС ВОЗНИКЛИ ПОДОЗРЕНИЯ <<<<<<<<<<<<
ПОЗВОНИТЕ 062 <<<<<< ИЛИ НАПИШИТЕ НАМ TRATA@GUARDIACIVIL.ES**

ПРЕДУПРЕЖДАЮЩИЕ ПРИЗНАКИ

- + Вам предлагают работу без полного и четкого объяснения трудоустройства.
- + У Вас забирают документы (например, паспорт) для хранения в якобы «безопасном месте».
- + Наниматель или посредник предлагает оплатить Ваш переезд, проживание и оформление всех документов.
- + Вам предлагает работу человек, которого Вы абсолютно не знаете.
- + Вас заставляют спать и работать в одном и том же помещении.
- + Вас принуждают делать работу, на которую Вы не соглашались и/или не хотите делать.
- + Вам запрещают общение с родными и близкими.
- + С Вами ведут себя агрессивно, применяя физическое и моральное насилие.
- + Вам не разрешают делать перерывы во время работы.
- + Вам ограничивают свободу Вашего передвижения и/или общения с другими людьми.
- + Вам не выплачивают Вашу заработную плату или удерживают значительную ее часть.

Если Вы или кто-то из Ваших знакомых находится в данной ситуации
МЫ ХОТИМ ВАМ ПОМОЧЬ!

ПОЗВОНИТЕ 062
ИЛИ НАПИШИТЕ НАМ trata@guardiacivil.es

QU'EST-CE QUE L'EXPLOITATION?



N'importe qui peut être victime d'exploitation par le travail, mais ceux qui viennent d'autres pays sont plus vulnérables. Il y a des personnes qui veulent profiter des autres afin de gagner plus d'argent, en violant les droits des employés. C'est illégal en Espagne et en Europe.

Voici quelques signes d'alerte qui peuvent t'aider à reconnaître si tu te trouves dans une situation dangereuse.

**SI TU SUSPECTES QUOI QUE CE SOIT, SIGNALE-LE. <<<<<<<<<
APPELLE LE 062 >>>>> OU ÉCRIS À TRATA@GUARDIACIVIL.ES**

SIGNES D'ALERTE

- + Ils t'offrent un travail sans clairement t'expliquer les conditions.
- + Ils te retirent tes documents d'identité pour les garder dans un « lieu sûr ».
- + Ils t'offrent de payer ton voyage, ton logement et les frais de tes documents.
- + Quelqu'un que tu ne connais pas t'offre un travail.
- + Ils t'obligent à vivre et travailler au même endroit.
- + Ils t'obligent à réaliser un travail que tu ne veux pas faire.
- + Ils ne t'autorisent pas à parler à ta famille ou à tes proches.
- + Ils te maltraitent physiquement ou verbalement.
- + Tu n'as droit à aucune pause au travail.
- + Ils ne te permettent pas de te déplacer librement ou de communiquer avec d'autres personnes.
- + Tu n'es pas payé(e) pour ton travail ou ils retiennent une grande partie de ton salaire.

Si tu es en danger
ou tu suspectes que quelqu'un le soit
NOUS VOULONS T'AIDER.

APPELLE LE 062
OU ÉCRIS à trata@guardiacivil.es



CALL 062 • EMAIL TRATA@GUARDIACIVIL.ES

#trabajoforzoso