

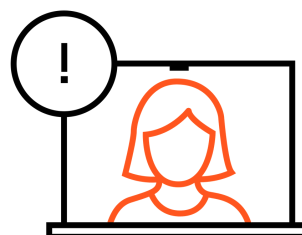
# ESTATÍSTICAS DE EXPLORAÇÃO SEXUAL INFANTIL ONLINE

A EXPLORAÇÃO SEXUAL INFANTIL ONLINE E O TRÁFICO HUMANO ESTÃO PROFUNDAMENTE INTERLIGADOS, FREQUENTEMENTE SE SOBREPONDO DE MANEIRAS QUE SE ALIMENTAM MUTUAMENTE.

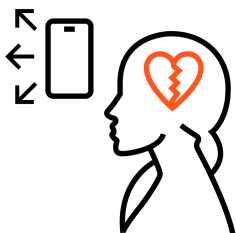
---



**1 em 3 usuários da internet** no mundo tem menos de 18 anos.<sup>1</sup>



**78%** dos relatos de aliciamento online para conteúdo sexualmente explícito foram **direcionados a meninas**.<sup>2</sup>



**67%** das vítimas de material de abuso sexual relataram que a divulgação de suas imagens as afeta de forma diferente do abuso físico, pois a **circulação nunca acaba** e as **imagens são permanentes**.<sup>3</sup>



Em 2004, foram reportados 450,000 arquivos com possíveis materiais de abuso sexual infantil (CSAM). Em 2022, esse número saltou para **87 milhões**.<sup>3</sup>

FONTES:

1. UNICEF. (2021). Investigating Risks and Opportunities for Children in a Digital World: A rapid review of the evidence on children's internet use and outcomes. (p. 12) <https://www.unicef.org/innocenti/media/5621/file/UNICEF-Investigating-Risks-Opportunities-Children-Digital-World-2021.pdf>

2. Thorn. (2025). Issue. <https://www.thorn.org/issue/>

3. National Center for Missing & Exploited Children (NCMEC). (2025). Child Sexual Abuse Content. <https://www.missingkids.org/theissues/csam>

# SINAIS POTENCIAIS DE QUE UMA CRIANÇA ESTÁ SENDO EXPLORADA SEXUALMENTE ONLINE



1

Os relacionamentos se desgastam — se isola de colegas ou da família, ou se afasta de seus círculos sociais.

2

Mudanças na aparência física, como perda de peso repentina ou alterações no uso de maquiagem ou nas escolhas de vestuário.

3

Aparece com presentes ou pertences novos que não consegue explicar.

4

Fica triste, retraída ou ansiosa após usar a internet ou trocar mensagens.

5

Mudanças de temperamento — torna-se irritável, agressiva ou retraída.

6

Acumula vários novos números de telefone, mensagens ou endereços de e-mail.

7

Demonstra um comportamento reservado, especialmente quando é questionada sobre suas atividades.

8

Recebe um volume excessivo de mensagens ou ligações.

9

Tempo excessivo gasto em celulares, videogames ou outros aparelhos eletrônicos.

10

Sai de casa sem se explicar ou frequentemente volta tarde para casa.

11

Dificuldade com os hábitos de sono ou alimentação, apresentando sinais de ansiedade.

12

Falta às aulas ou apresenta comportamento disruptivo em sala de aula.

## APRENDA. CAPACITA. PROTEGA.

Adquira uma compreensão essencial sobre a exploração sexual infantil online, receba ferramentas práticas e se capacite para proteger as crianças ao seu redor — e também as futuras gerações.

**Assista a Conferência Global Pela Liberdade hoje.**

